

COME SOSTENERCI

Diventando socio ordinario

Destinando il 5x1000 dell'IRPeF

Effettuando una donazione sul c.c.b. c/o presso la Banca Popolare Friuladria

IBAN IT07W0533664980000030323674

5xmille

Scegli di destinare il tuo 5x1000 all'Associazione Rosario Scarpolini Onlus per la gestione e le attività connesse all'ospitalità riservata al malato oncologico e ai loro familiari. E' un gesto semplice ed importante che aiuta l'Associazione a sostenere l'ospitalità del malato oncologico e dei suoi familiari.

Apponi la firma nel tuo modello (CU, 730 o Unico), nel primo riquadro "Sostegno al volontariato e alle altre organizzazioni non lucrative", riportando il nostro codice fiscale:

91076860930

ASSOCIAZIONE ROSARIO SCARPOLINI ONLUS

*Via Garibaldi, 23
33080 - Roveredo in Piano (PN)*

CONTATTI

Cellulare: 338-6598177

e-mail:

info@associazionerosarioscarpolini.org

arsonlus.info@virgilio.it



...un piccolo gesto per essere vicini alle persone...

Maggiori informazioni sull'Associazione le trovate su:

www.associazionerosarioscarpolini.org



[@associazionescarpolini](https://www.facebook.com/associazionescarpolini)

*in collaborazione con il
Centro di Riferimento Oncologico, la
"Via di Natale" di Aviano e con il
Progetto "Prendersi Cura" di Pordenone*

LA STORIA



L'Associazione Rosario Scarpolini offre servizi di accoglienza e assistenza tramite la gestione di due appartamenti concessi, a titolo gratuito, a persone ammalate di cancro in cura presso il Centro di Riferimento Oncologico di Aviano.

Costituita nel novembre 2009, l'Associazione è nata su iniziativa privata e volontaria di membri appartenenti all'Aeronautica Militare del Comando Aeroporto Aviano. Con questa iniziativa si è voluto ricordare la figura del Generale ROSARIO SCARPOLINI, ex Comandante l'Aeroporto, il quale, durante il suo comando, aveva destinato alcuni alloggi, all'interno del sedime aeroportuale, a militari e/o loro famiglie che si rivolgevano, per le proprie cure, al CRO di Aviano.

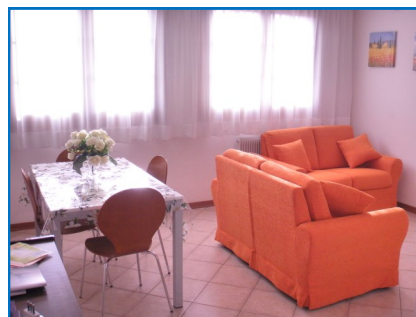
L'ACCOGLIENZA

L'ospitalità presso gli appartamenti viene data gratuitamente, sia ai pazienti oncologici in cura ambulatoriale, che alle persone che prestano assistenza ai propri cari durante il periodo di cure.

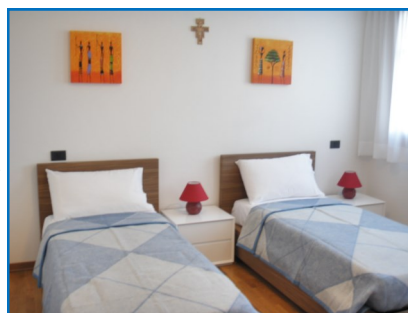
LE CASE

L'Associazione mette a disposizione due appartamenti situati a Roveredo in Piano (PN). La loro posizione centrale permette di raggiungere a piedi tutti i servizi di pubblica utilità presenti in paese.

Il primo appartamento si trova in Via Garibaldi, 23; è composto da due camere da letto con due letti singoli, ampio angolo cottura, sala da pranzo, due

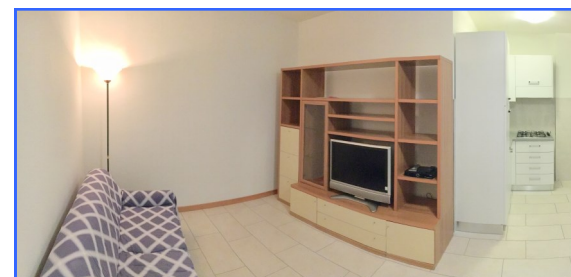
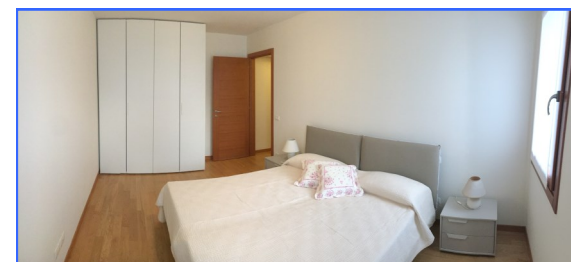


bagni ad ed un posto auto. In caso di necessità, l'appartamento viene concesso contemporaneamente a due nuclei familiari garantendo comunque l'uso esclusivo di una camera e di un bagno.



Il secondo appartamento, denominato "Casa Scarpolini" è situato in Corte dei Roveri, 2 ed è composto da una zona giorno con angolo cottura, bagno e camera da letto.

"Casa Scarpolini" è destinata ad accogliere prioritariamente, famiglie che, con bambini o anziani, necessitano di un'assistenza specifica.



Gli appartamenti, forniti di tutto il necessario per soggiornarvi (lenzuola, asciugamani, ecc.), non sono predisposti per l'accoglienza di persone disabili.